



# Solarstrom ohne Aufwand und Invest

**Unternehmen nutzen Know-how und  
Kapital der Donau-Energie eG**

## **Energiekosten senken, Versorgungssicherheit schaffen: Für Ihr Unternehmen und Ihre MitarbeiterInnen**

Mit einer Photovoltaikanlage Strom erzeugen und im Unternehmen verbrauchen: Auf dem Firmendach, der Werkshalle, dem überdachten Firmenparkplatz, auch kombiniert mit dem Laden von Elektrofahrzeugen.

Für viele Unternehmen sind laut DIHK die Energiepreise ein Geschäftsrisiko. Nie waren Fragen der Energiekosten und der Versorgungssicherheit für die Unternehmen so wichtig wie heute.

Solarstrom vom eigenen Dach ist eine attraktive Alternative. Doch viele Firmen sind ins Tagesgeschäft eingebunden, haben wenig Zeit für „Extras“, ihnen fehlen Fachleute im Unternehmen. Investitionen ins Kerngeschäft sind wichtiger als eine Photovoltaikanlage zu finanzieren und für das Projekt zusätzlich Personal zu binden.





## Was bietet Ihnen die Donau-Energie eG als kompetente Partnerin?

### Wir

- übernehmen zu 100 % die Investitionskosten der Anlage
- planen, bauen und betreiben die Anlage sowie ggf. Speicher und Ladeinfrastruktur
- schließen mit Ihnen dazu einen Dachnutzungs- und Stromliefervertrag
- liefern Ihnen Ökostrom vom Dach
- liefern Ihnen auf Wunsch 100 % Ökostrom als Reststrom zu günstigen Konditionen

## Wer wir sind:

- gegründet 2023 aus dem AK Energie der lokalen agenda ulm heraus
- derzeit 404 Mitglieder\* aus der Region, die Kapital und Engagement einbringen
- aktuell 3 Auf-Dach-PV-Anlagen\* mit insgesamt 240 kWp
- im Bau ein Projekt\* mit Solarstrom für Mieter mit insgesamt 200 kWp
- geplant: die Beteiligung an einer Freiflächen-PV-Anlage und an einem Windpark in der Region

\*Stand Januar 2026

## Was wir wollen:

- Die Energiewirtschaft der Zukunft in Bürgerhand!
- Gemeinsam Treibhausgasemissionen senken!
- Klimaschutz lokal voranbringen!
- Solidarisch - regional - unabhängig - vernetzt

## **Einfach, wirtschaftlich, klimagerecht – Ihr Rundum-sorglos-Paket**

Die Zusammenarbeit mit der Donau-Energie eG bietet Ihnen einen besonderen Mehrwert:

**Wirtschaftlich:** Sie beziehen so viel Strom wie möglich direkt aus der Solaranlage mit für 20 Jahre fest kalkulierbaren Kosten. So sind Sie gewappnet vor steigenden Strompreisen und reduzieren dauerhaft Energiekosten. Der überschüssige Strom wird ins Netz eingespeist.

**Einfach:** Planung, Finanzierung, Bau, Betrieb und Wartung übernimmt für Sie kompetent die Donau-Energie. Sie schließen lediglich einen Vertrag über die Dachnutzung und Stromlieferung ab oder pachten die Anlage von der Energiegenossenschaft.

**Klimagerecht:** Sie verbessern die Klimabilanz Ihres Unternehmens und tragen zur CO<sub>2</sub>-Reduzierung bei.

**Risikolos und ressourcensparend:** Sie brauchen weder eigene Investitionen, eigenes Know-how noch eigenes Personal für Bau und Betrieb und können mindestens 20 Jahre günstigen Strom beziehen.

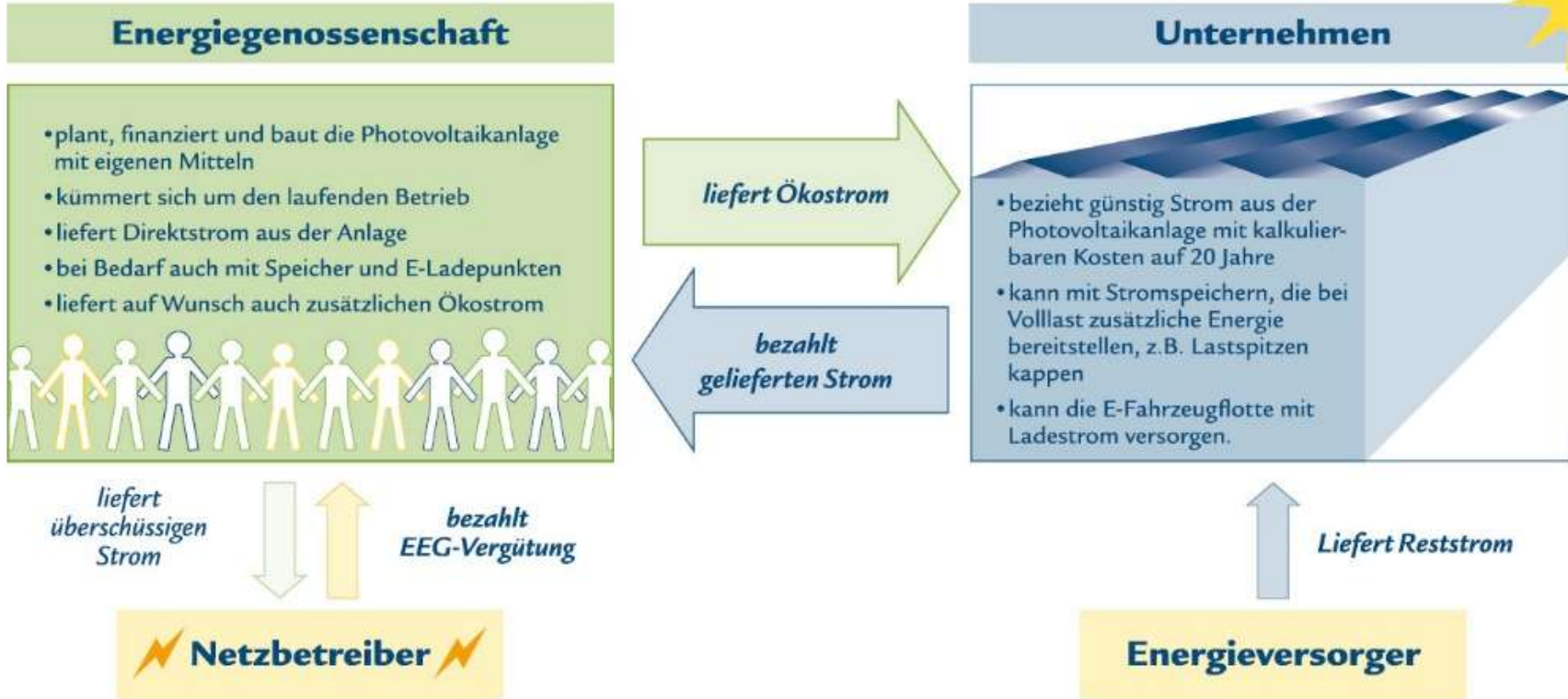
**Image steigernd:** Sie unterstützen die regionale Energiewende und können Ihr Umweltengagement öffentlich darstellen.

## **Attraktiv für MitarbeiterInnen**

Sie zeigen Ihren Beschäftigten, dass Sie als Unternehmen dem Klimaschutz, Ihrem Standort und der Region verpflichtet sind.

Ihre MitarbeiterInnen können Mitglied der Donau-Energie werden und an deren Gewinnen partizipieren

# Die Solarstrom-Direktlieferung auf einen Blick



## **Gemeinsam, erneuerbar, regional: Bürgerenergiegenossenschaften**

In Bürgerenergiegenossenschaften schließen sich BürgerInnen, Kommunen, Banken und Unternehmen zusammen, um eine dezentrale und demokratische Energiewende hin zu erneuerbaren Energien zu fördern.

Sie bieten Identifikation und Beteiligung. Sie sind in der Region verankert und stärken dort die Wertschöpfung. Bürgerenergiegenossenschaften investieren in Projekte in der Region für die Region. Sie bauen und betreiben Photovoltaikanlagen und Bürgerwindräder. Sie sind Wärmelieferanten, Dienstleister, Betreiber von Elektromobilität oder vermarkten ihren Strom.

Die weit über 1000 Bürgerenergiegenossenschaften in Deutschland haben im Jahr 2022 drei Milliarden Euro in erneuerbare Energien investiert und ungefähr acht Terawattstunden sauberen Strom erzeugt.

## **Ihr Weg zum Projekt**

Sie wenden sich an die Donau-Energie.

Die Donau-Energie meldet sich bei Ihnen und sondiert mit Ihnen, in einem Informationsgespräch, die Eckdaten des geplanten PV-Projektes.

### **Kontakt:**

Donau-Energie eG  
Ostpreußenweg 36  
89075 Ulm

[info@donau-energie.org](mailto:info@donau-energie.org)

[www.donau-energie.org](http://www.donau-energie.org)

---

---

---

---

---

---

---

---

---

---



[info@donau-energie.org](mailto:info@donau-energie.org)

[www.donau-energie.org](http://www.donau-energie.org)